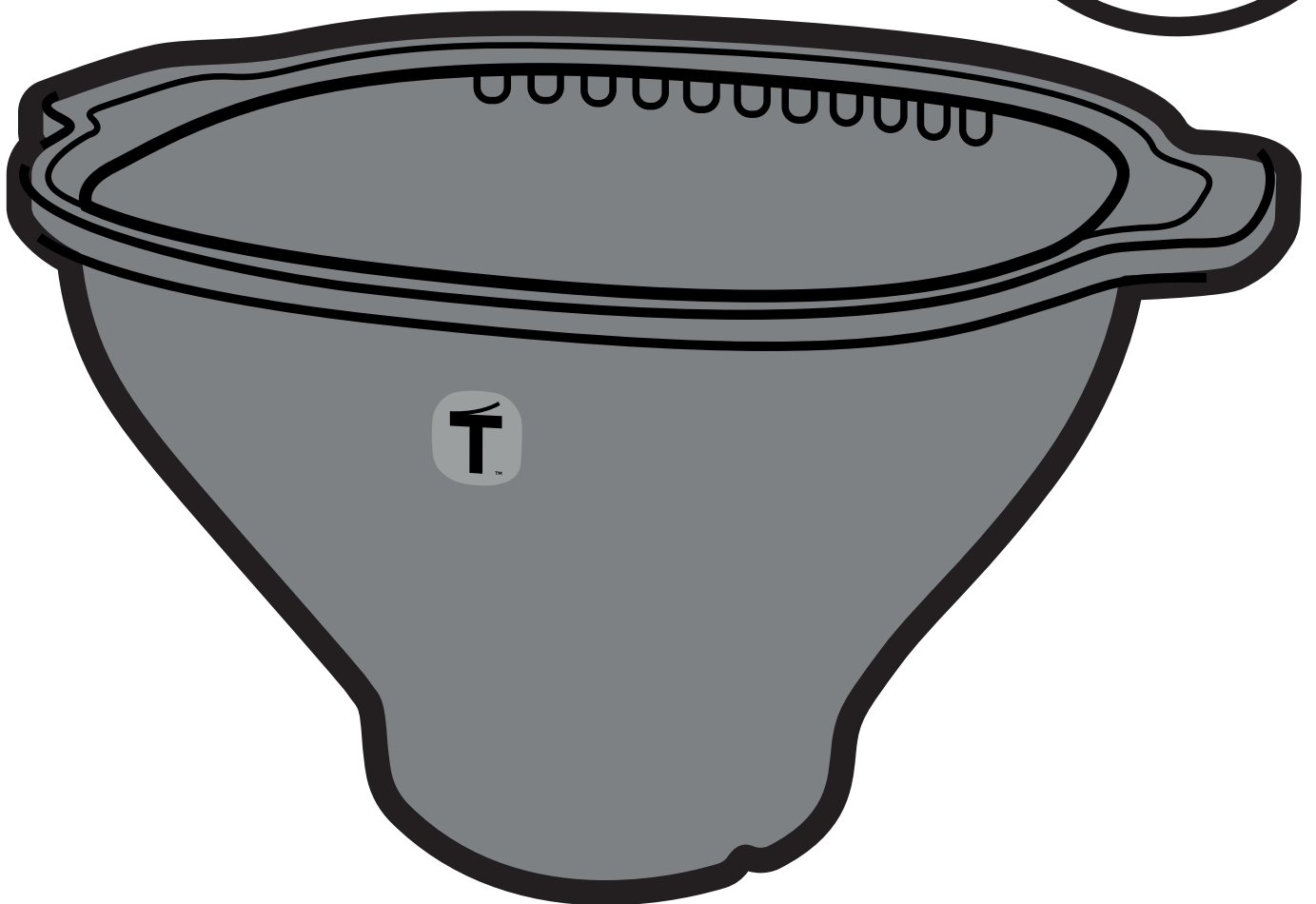
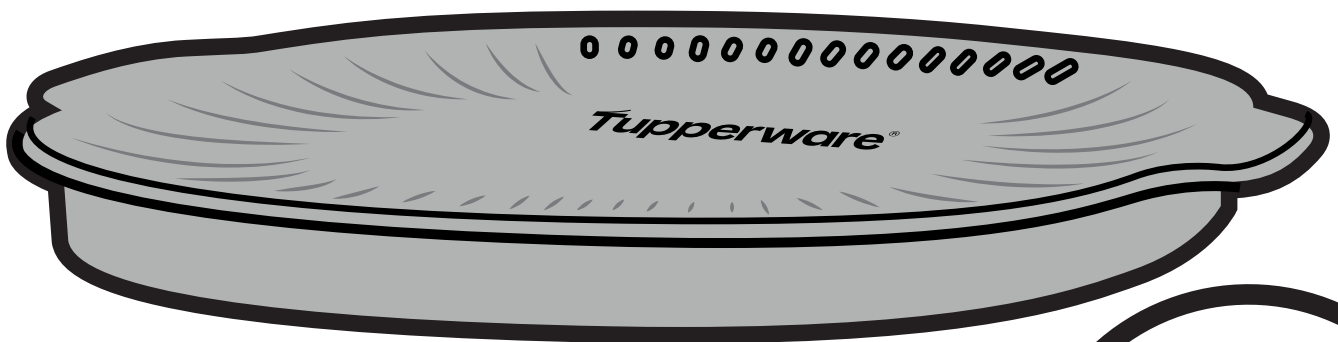
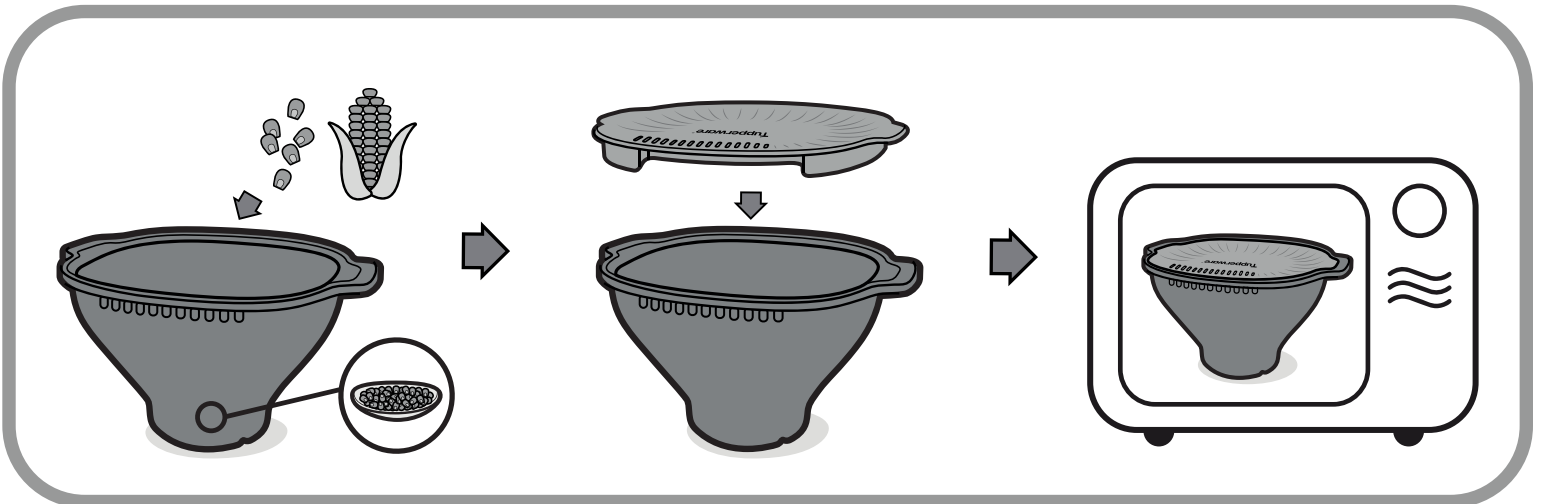
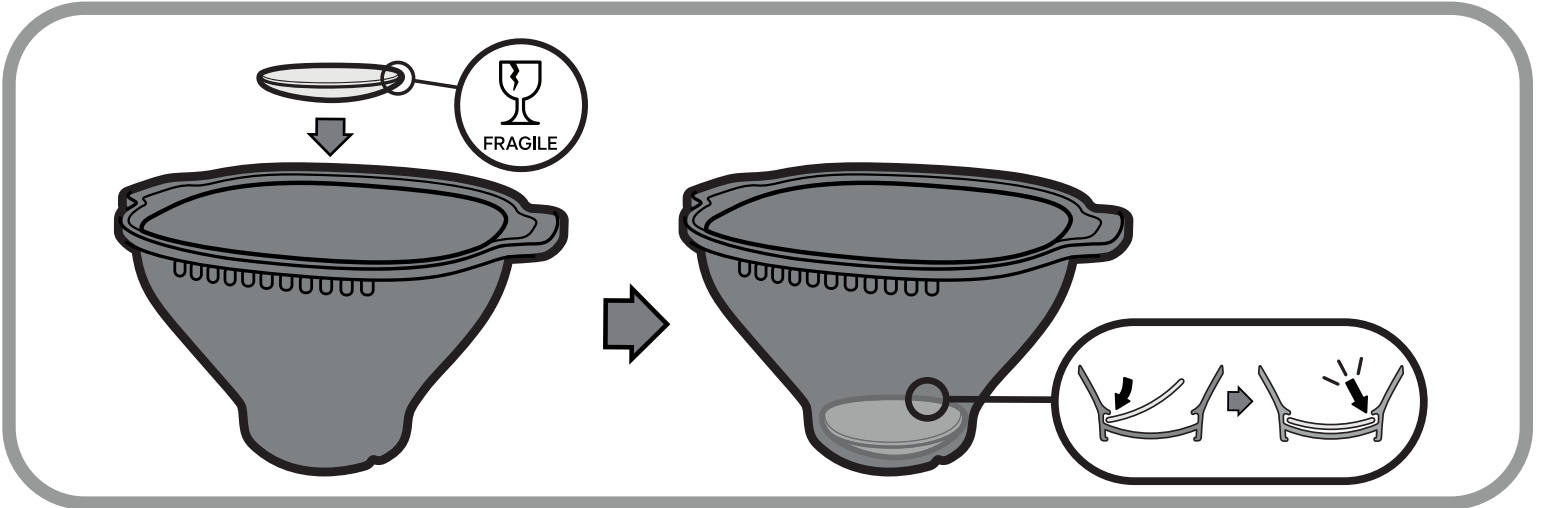
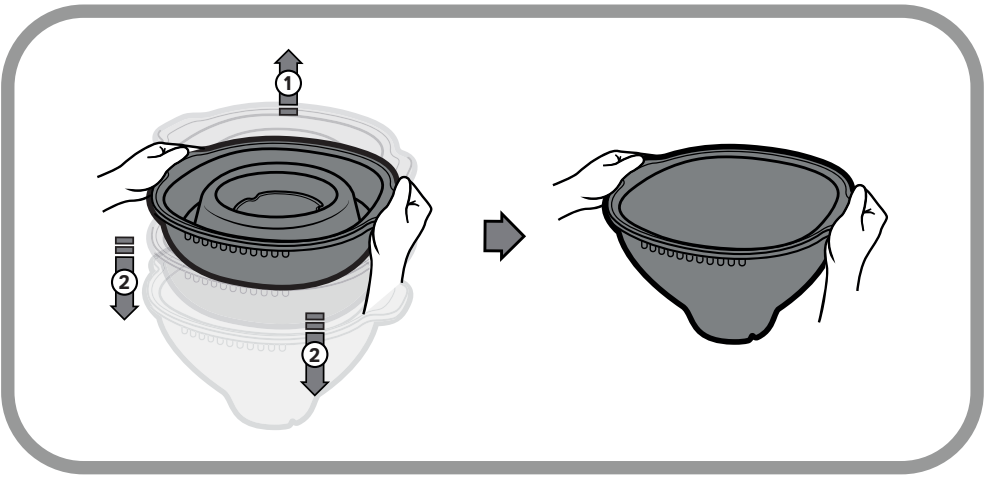


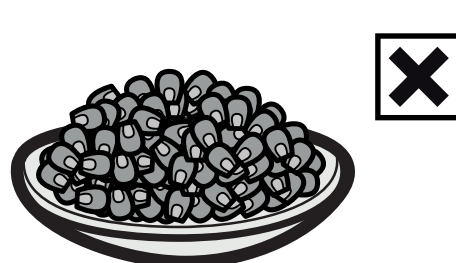
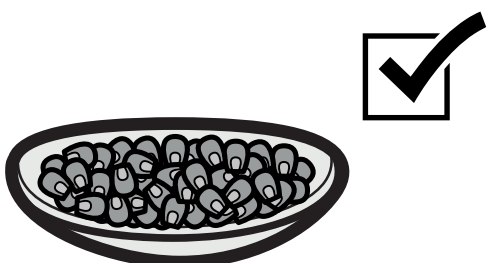
Tupperware WOW POP

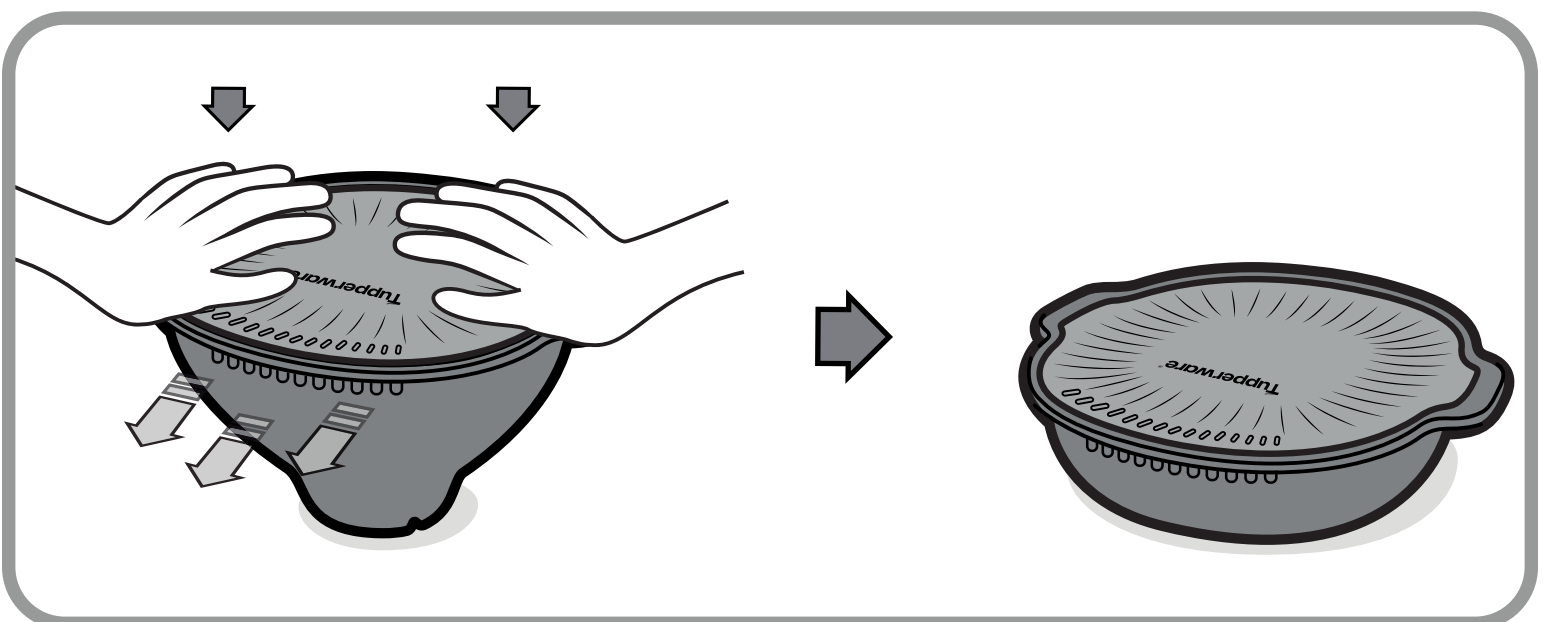
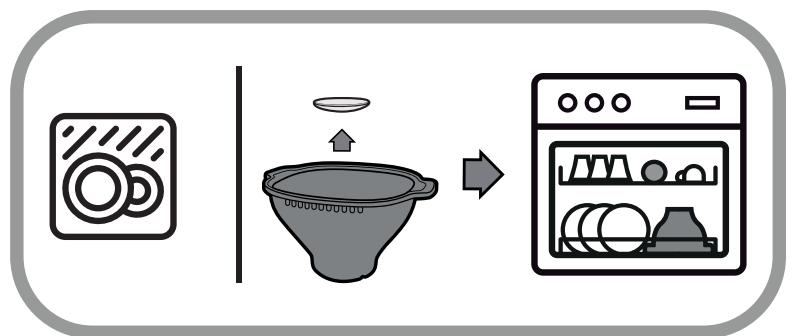
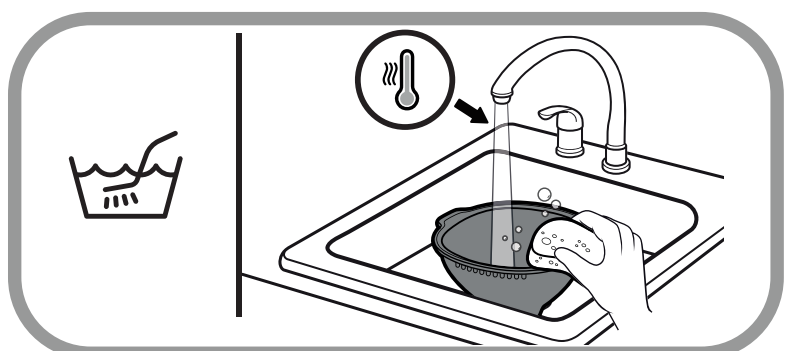
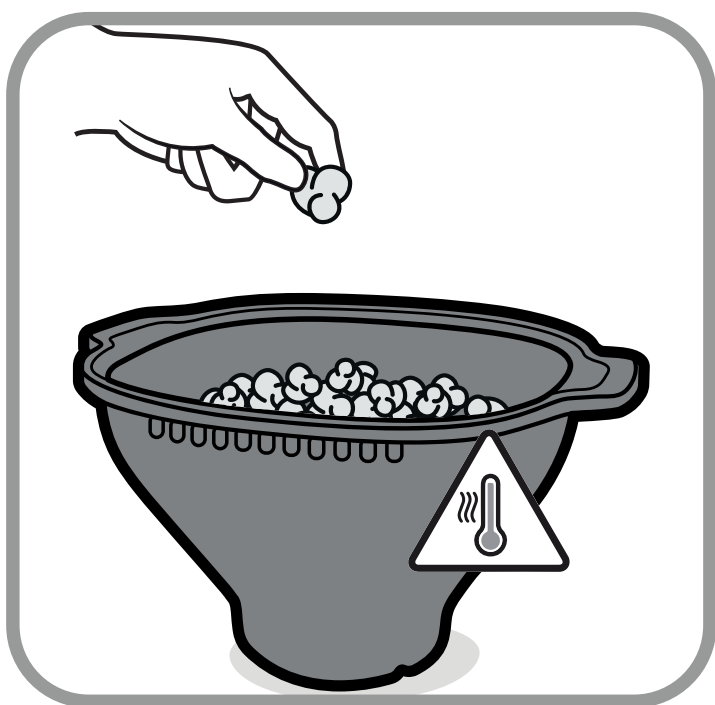
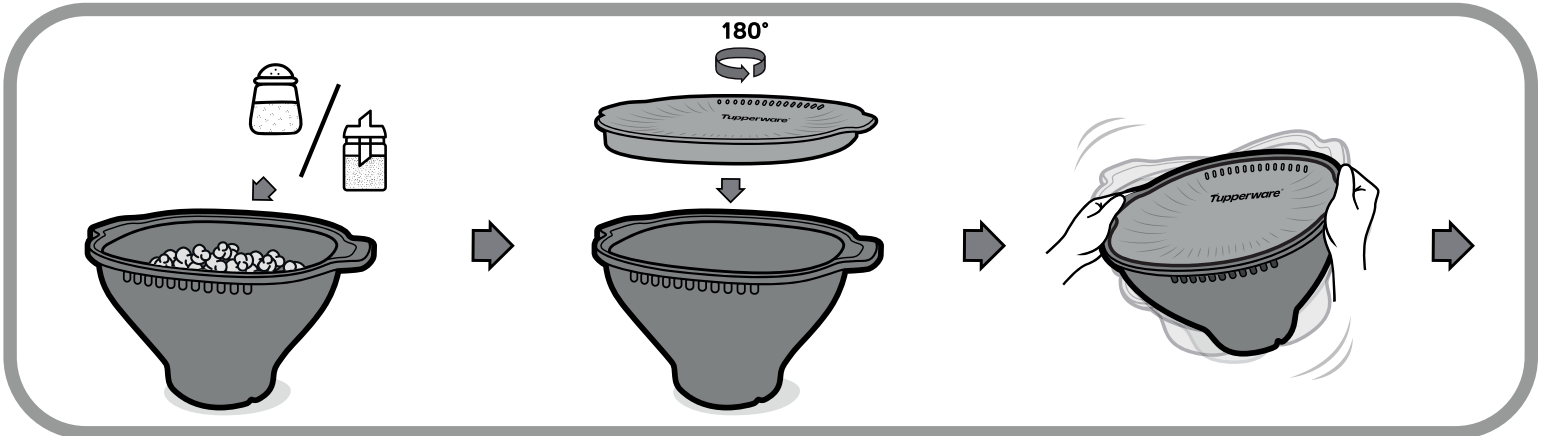
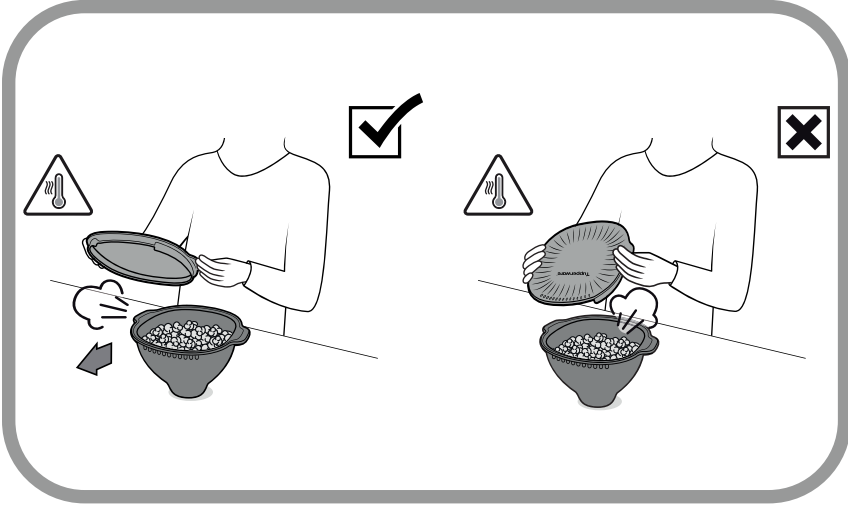
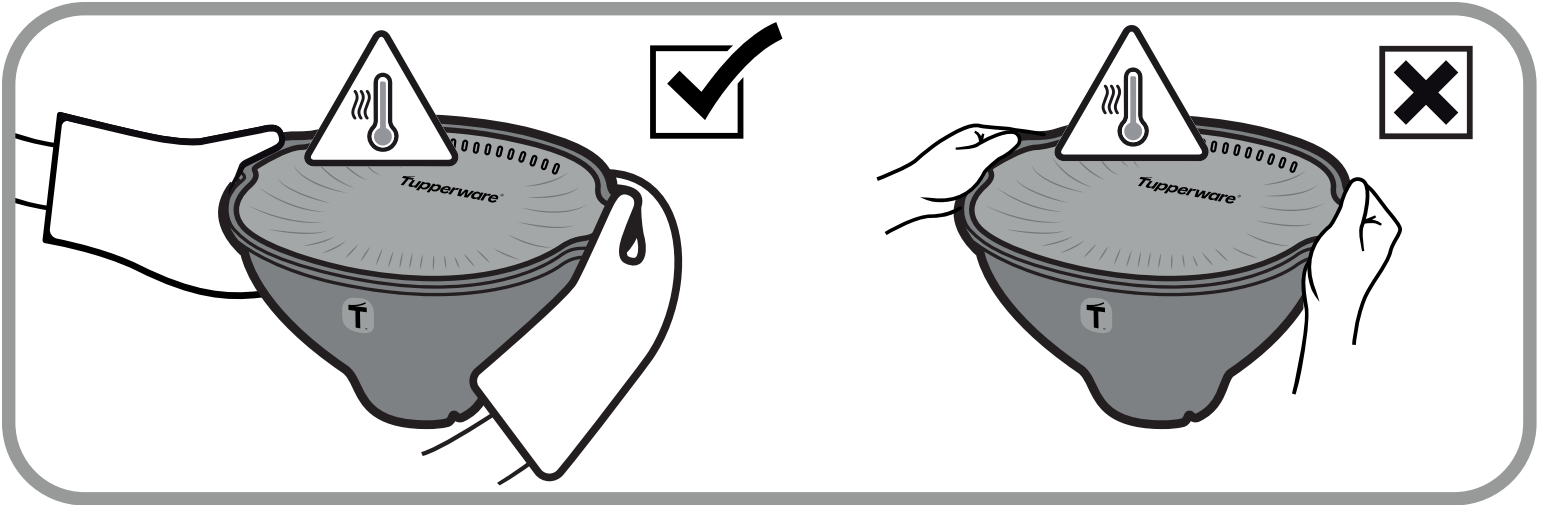
Microwave Popcorn Maker





2 tbsp - 30g	
1/4 cup - 54g	
1/3 cup - 67g	
MAX 6 tbsp - 72g	
1 tbsp = 15ml	





Popcorn Maker til mikrobølgeovn

Tillykke med dit valg af Tupperware® Popcorn Maker til mikrobølgeovn. Med sit geniale design og enkle funktionalitet har det aldrig været så fornøjeligt at lave popcorn!



Se tegningerne på side 2 for detaljeret vejledning.

Vigtige sikkerhedsforanstaltninger

1. Der skal være en voksen person til stede under brug.
2. Mikrobølgeovnen skal være under opsyn, når den er i brug.
3. Tilsæt ikke flere korn end den maksimalt anbefalede mængde.
4. Ikke-poppede korn må aldrig tilberedes igen. Gentilberedning af ikke-poppede korn kan føre til brændte popcorn og potentiel skade på produktet.
5. Brug ikke mikrobølgeovnens popcornfunktion, da denne kun fungerer med færdigpakkede popcornposer til mikrobølgeovn.
6. Det kan tage længere eller mindre tid at poppe kornene afhængigt af den type mikrobølgeovn, der bruges. Nogle mikrobølgeovne har brug for mere tid til at poppe kornene. Du skal justere tilberedningstiden i henhold til din mikrobølgeovn efter første forsøg.
7. Når du bruger den første gang, anbefaler vi, at du popper popcornene uden at krydre dem. Start med at sætte mikrobølgeovnen på 3 minutter. Lyt omhyggeligt til lyden, når kornene popper. Når poppen aftager, og tiden mellem hver pop-lyd er ca. 2 sekunder, stopper du mikrobølgeovnen. Justér om nødvendigt tidspunktet næste gang du popper.
8. Hvis du mener, der er for mange ikke-poppede korn tilbage i skålen efter din første poppede portion, skal du lade dem poppe 15 til 30 sekunder længere næste gang.
9. Forskellige mikrobølgeovne har forskellig ydeevne. Tupperwares test er baseret på indstillingen "Høj" på en mikrobølgeovn med en maksimal effekt på 1000 watt.
10. Når du bruger en specifik Tupperware-opskrift, skal du sørge for at følge opskriftens vejledning omhyggeligt, da timingen vil variere fra rå korn.
11. Åbn Popcorn Maker med det samme efter brug for at sikre, at popcornene forbliver sprøde.
12. Ryst de fleste af de ikke-poppede korn ud ved hjælp af dørslaget.
13. Sider og bund kan være varme. Vær forsigtig, hvis du anbringer Popcorn Maker på skødet.
14. Lad produktet køle helt af før rengøring – glasbakken er meget varm umiddelbart efter brug!
15. Fold produktet sammen, før du flytter det til det sted, hvor det skal opbevares (i tilfælde af at produktet falder på gulvet, er risikoen for brud på glasset meget mindre i den sammentrykkede stand).
16. Hvis glasset beskadiges/smadrer, skal du kassere produktet, stoppe med at bruge det og kontakte Tupperware for at købe et erstatningsprodukt.

17. På lågets indvendige overflade kan der med tiden udvikle sig små hvide pletter. Disse påvirker ikke Popcorn Makers ydeevne og ændrer heller ikke materialet. Disse hvide pletter anses for at være normale ved denne form for anvendelse og er ikke dækket af garantien.

Tupperwares garanti

Vores produkter afspejler vores fokus på at sætte et mærkbart aftryk på verden omkring os. Hos Tupperware fremstiller vi alle vores produkter med tanke på at minimere plastaffald og madspild. Ved at udvikle holdbare og genanvendelige kvalitetsprodukter, der er fremstillet til varig brug, støtter vi vores mission om at reducere affald, så vores planet, vores medmennesker og de samfund, vi lever og arbejder i, kan bestå i lang tid.

Vores Tupperware Popcorn Maker til mikrobølgeovn af en Tupperware-garanti mod materiale- eller fabrikationsfejl, der opstår, når produktet bruges i overensstemmelse med vejledningen og ved normal privat brug.

Vores garanti omfatter ikke skader på produktet, der er opstået på grund af forkert brug eller misbrug, som kan omfatte overophedning, pletter og ridser på indersiden og ydersiden eller eventuelle stød, det kan have fået, hvis det er blevet tabt.

Hvis dit produkt er dækket af garantien, kan du se en fuld beskrivelse af dækningen i de garantibestemmelser, der er gældende for dit land.

Dit Tupperware-produkt er fremstillet til at kunne blive brugt igen og igen. Hvis dit produkt af en eller anden grund er blevet beskadiget og ikke er dækket af garantien, eller hvis du ikke længere har brug for dit produkt, beder vi dig udvise ansvarlighed og sortere det til genanvendelse. Kontakt os, hvis vi kan hjælpe med noget.

www.tupperware.eu